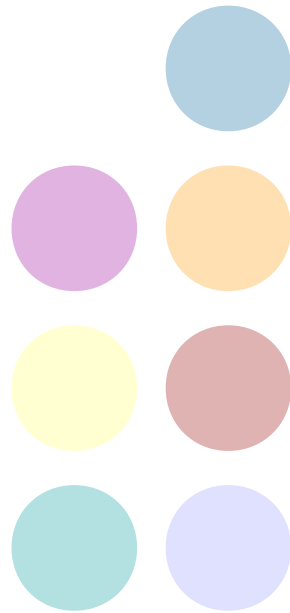




Espace Points de Vues

Expositions d'art actuel







2019 Trois fois neuf !

Et $3 \times 9 = 27$, comme chacun sait !

Neuf, pour la 8^{ème} saison à l'Espace Points de Vue, 27 artistes de tous horizons, nous font l'honneur de venir exposer leurs créations à Lauzerte.

D'année en année, les équipes de bénévoles d'Art Points de Vue, soutenus par la municipalité, confirment leur engagement auprès des artistes qui font le choix de vivre de leur art, qu'ils soient artistes confirmés ou jeunes talents .

La programmation 2019 offrira chaque mois, un panorama le plus large possible de la création d'art actuel, mêlant des disciplines distinctes.

Neuf aussi, l'Espace, rénové et réaménagé, pour accueillir les artistes, leurs œuvres et le public. L'Espace Points de Vue a fait peau neuve. Un nouvel espace de détente et de musique a vu le jour, un petit salon qui saura se faire apprécier !

Neuf enfin, le graphisme de cette saison. Un catalogue, un dépliant repensés dans la forme et le contenu, pour donner envie à chacun de découvrir et de rencontrer les artistes lors des expositions.

Au-delà de l'amour de l'art et des artistes, au nom de tous ceux qui nous aident tout au long de l'année, nous réaffirmons notre foi dans le rôle de la culture en général et de l'art en particulier.

Nous remercions chaleureusement les artistes qui nous font confiance en 2019, et qui par leur présence et leur talent contribueront au rayonnement de Lauzerte qui nous tient tant à cœur. Venez les rencontrer et peut-être vous laisserais-vous tenter, pour ramener chez vous un bout de leur univers.

C'est pour maintenir ce lieu et ces liens que nous sommes là. Que chacun soit remercié.

2019, un regard neuf . Le nôtre, le vôtre.

Belle saison à tous !

Daniel Pézeril

Du 9 au 28

Avril

● **Éric Démé**lis p.5

● **Véronique Mat**teudi p.6

● **Grégory Zan**otti p.7

Du 1^{er} au 28

Mai

● **Alain Ber**geon p.8

● **Robert Ker**amsi p.9

● **François R**ieux p.10

● **J-Philippe Ro**semplatt p.11

Du 1^{er} au 28

Juin

● **Virginie Ch**omette p.12

● **Juan**dez p.13

● **Syl*** p.14

● **Tiffany Va**illier p.15

**Vernissages le
1^{er} de chaque mois
à 18h**

(le 9 pour le mois d'avril)
en présence des artistes

Ouvert tous les jours

avril, mai, juin,
septembre, octobre :
10h30-13h & 15h-18h
juillet et août :
10h30-13h & 15h-19h

ENTRÉE LIBRE

Du 1^{er} au 29

Juillet

● **Pascal Jac**quet p.16

● **Laurence Val**ade p.17

● **Martine Ven**ant p.18

● **Zarno** p.19

Du 1^{er} au 29

Aout

● **Victoria Mil**roy p.20

● **David Sio**dos p.21

● **Paul Tey**ssier-d'Orfeuil p.22

● **6Col** p.23

Du 1^{er} au 28

Septembre

● **Pascal Cat**ry p.24

● **Anna Dos** Santos p.25

● **Christine L**emaire p.26

● **Bernard L**enen p.27

Du 1^{er} au 31

Octobre

● **Willy Bâ** p.28

● **Philippe Cl**icq p.29

● **François L**acoste p.30

● **Gérard L**hérieau p.31



Présentation des Artistes

Éric Démélis

[Dessin - Peinture]

Grenoble (38)

06 34 54 48 99

ericdemelis.wordpress.com

Quand on regarde la pochette du disque "Court of the Crimson King" par Barry Godber, on se dit qu'on a affaire avec Eric Demélis à la même obsession, la même compulsion effarante et compulsive : il faut que la distorsion qui habite le monde soit exprimée. C'est la raison pour laquelle tous ces monstres, ces freaks nous paraissent incroyablement familiers. C'est sans fin, parfois c'est si récurrent qu'il est nécessaire de nous montrer la simultanéité des déformations. La couleur, récente calme le jeu et ancre paradoxalement davantage l'erreur génétique communément partagée dans un réel presque bucolique.



Le professeur Choron - encre de chine sur toile - 50/70 cm

Véronique Matteudi

[Sculpture-Instalation]

Aguts (81)

06 20 76 71 89

matteudi.com

Ayant passé toute son enfance dans le massif du Vercors, Véronique Matteudi trouve son inspiration dans l'univers de la forêt. Elle crée essentiellement avec le végétal, la clématite sauvage (liane), le minéral ou la terre.

En une vingtaine d'années, elle a peu à peu constitué un univers singulier en prise avec le monde de la forêt. Ses œuvres cherchent à tisser des liens entre les multiples formes du vivant.

Corinne Aguzeau



Reseau de bruits enchevetres - Clematite sauvage
200/130/95 cm

Grégory Zanotti

[Peinture-Dessin-Sculpture]

Marzens (81)

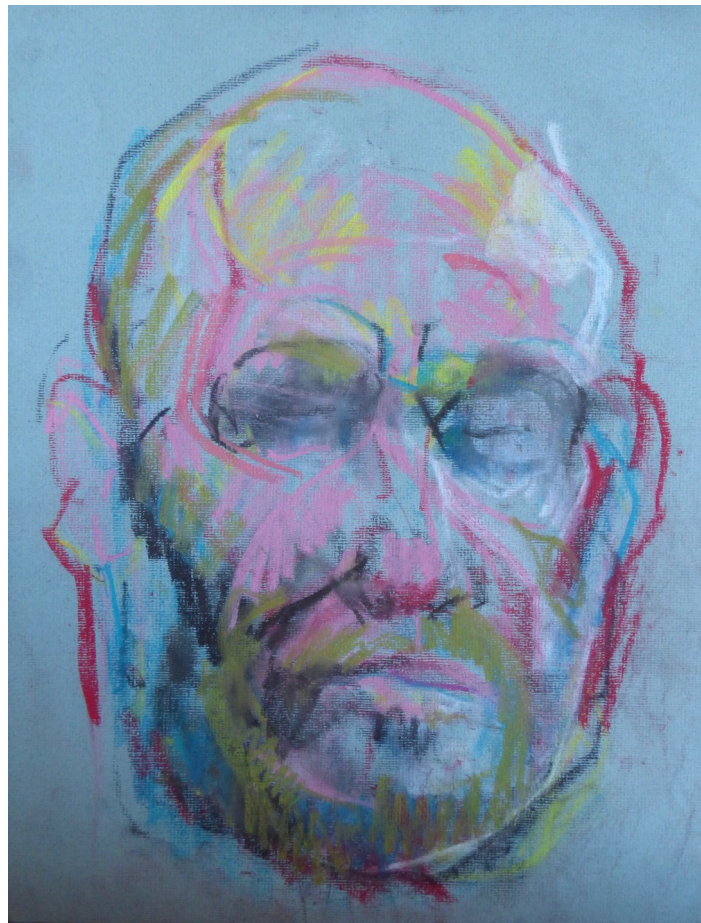
06 17 06 81 57

gregoryzanotti.com

Le travail de Grégory Zanotti s'attache à la figuration attractive et à l'abstraction figurative. Nous évoluons dans le monde interne des choses et de ses représentations, de la terre, aux pastels, aux bois. L'essence et le sujet s'intègrent aux matériaux. Mélange subtil des techniques acquises et de la découverte spontanée. Rentrions dans ses paysages et ses fusains structurés de vues d'atelier ainsi que dans ses portraits robustes et délicats, ses bas-reliefs de chair, ses prémices de sculptures «Maori» et ses bois flottants tirés à la cuillère qui mangent l'espace. N'oublions pas ses clins d'œil, ses compositions imprégnées des peintres «d'avant».

Un travail plein de vie, sans concession. L'essence et les sens des choses."

Eric Mulard



Portrait - pastel sec - 38,5 / 30 cm

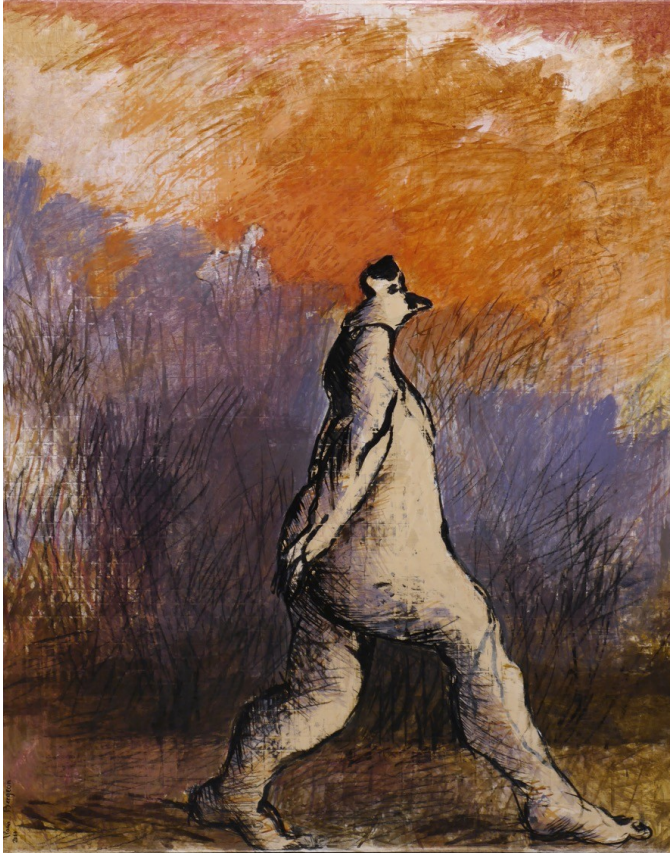
Alain Bergeon

[Peinture]

Libourne (33)

07 82 76 06 80

alainbergeon.fr



Regard plein - Technique mixte - 61 / 50 cm

Alain Bergeon est un peintre de l'apnée. En eaux profondes. Avant chaque plongée, préparation solitaire et méticuleuse. Choisit d'abord un grand carré de toile et le tend à le fendre sur un cadre de bois. Porte l'ensemble sous la lumière oblique du grand atelier cathédrale. Se place devant, bien devant, pas un peu de côté, non, juste en face, le front tout contre la surface. Et là, ferme les yeux. Puis longuement inspire, jusqu'à dilatation complète du dernier pore. Le peintre, bras tendus, pressé maintenant de retrouver le jour, laisse filer l'encre comme on expire un air trop longtemps contenu. Le pinceau, comme une torpille, va crever le miroir. Mais trop tard, toujours trop tard; première gorgée d'oxygène pure à faire mal, violente et vitale comme un cri primal. Et l'inaccompli, encore une fois s'achève.

Extraits - Pascale Solignac

Robert Keramsi

[Sculpture / Dessin]

Castillon la bataille (33)

06 61 82 29 13

robertkeramsi.com

La sculpture de Robert Kéramsi (comme aussi son dessin) rejette d'avance les termes de la vieille controverse du beau contre le vrai.

Elle rayonne de la jubilation d'un métier évidemment inné. Tout entière vouée au corps et à la matière, elle s'impose par une présence qui ne s'embarrasse pas du désir de séduire ni du besoin d'expliquer.

Elle est sauvage et puissante mais ne semble pas le savoir.

Elle inquiète autant qu'elle attire, comme une bête non domestiquée.

On dirait qu'à toute époque de son histoire elle vient de naître.

La sculpture de Kéramsi, c'est l'enfance de l'art.

Georges Monti



Ci-dessus : sans titre - ciment et filasse
Haut de page : sans titre - encre - 90/70 cm

François Rieux

[Peinture]

Coux (07)

06 70 67 19 31

francoisrieux.com

Depuis 2015, François Rieux est entré dans une nouvelle période créative.

Expressionniste contemporain, il explore les méandres de la condition humaine. Ses toiles dévoilent un rêve intime, poursuivi par tout homme : celui de s'élever, de s'affranchir de sa pesanteur organique d'être de chair et de sang.

François Rieux vit et travaille aujourd'hui à Coux à quelques kilomètres de Privas (Ardèche).

Depuis 1997, ses œuvres ont été présentées dans une trentaine d'expositions individuelles ou collectives.

Il a été récemment peintre d'honneur du Salon de l'ouest Lyonnais et travaille à un projet avec la Galerie Mercurart près d'Aubenas (07).



Regard plein - Technique mixte - 61/50 cm

Jean-Philippe Rosemplant

[Sculpture]

Lugaignac (33)

06 74 11 22 56

fr.artquid.com/seller/jp-rosemplant

Jean-Philippe Rosemplant travaille le métal de façon intuitive et sauvage. La matière est brute et abrupte, directe.

Des corps dansés, pensés et pansés dans le mouvement tels des êtres qui nous révèlent à nous-mêmes face à nos craintes, nos angoisses, notre sensibilité et notre histoire.

Emprunts de l'esprit Africain où l'artiste a passé son enfance, le faire

avec ce que l'on a sous la main, le fer ici, ces sculptures sont des amoncellements de chutes de métal assemblées puis fondues sans préoccupations esthétiques, en quête de sens et de justesse.



Homo elartsecna - Métal - 48/21 cm



No disturb - 150/55 cm

Virginie Chomette

[Textile]

Les Salelles (07)

06 21 69 55 33

luz-art.fr

...J'ai fait le pas... J'ai fait et défait... J'ai fait la fête... J'ai fait le silence... J'ai fait sans effets... J'ai fait des fées... j'ai fait des fotes... J'ai fait exprès... J'ai fait la sourde oreille... J'ai fait la bouche cousue... j'ai fait dans le détail... J'ai fait dans l'urgence... J'ai fait des nœuds...J'ai fait comme j'ai pu... J'ai fait des couleurs ... J'ai fait le contour... J'ai fait la débile... J'ai fait en liberté... J'ai fait du désordre... J'ai fait dans la dentelle... J'ai fait l'ermite... J'ai fait des miettes... J'ai fait sans fin... J'ai fait grandir... J'ai fait des rêves... J'ai fait des trucs... j'ai rien fait... j'ai fait comme il me plait... Tout à fait... Tout à faire... Tout à être...

Juandez

[Peinture]

Carcasonne (11)

06 26 29 53 63

juandez.fr

Je tricote mon œuvre, travaille à la composition de la surface.

Après le 11 septembre 2002, la dynamique verticale m'obnubile et très vite des silhouettes s'imposent (souvent féminines parfois taurines) entre abstraction et figuration.

- Rouge vif !
- Noir !
- Peur et Crainte... Mais aussi, Joie et Phantasme révèlent des actes créatifs où la violence peut côtoyer la sensualité.
- Mon engagement reste modeste mais authentiquement entier autant dans sa durée que dans sa forme (37 ans d'expression artistique).
- Je me fais un devoir d'exprimer le quotidien de notre époque.
- Mon graphisme pictural se nourrit de mon âme d'Andalou (errance, émotions...)



Ci-dessus : Farandole d'illusions - technique mixte - 200/110 cm
Haut de page : Modeste soirée - technique mixte - 207/122 cm



So tells water - marbre, argile et pierres fines - h 35 cm

Syl*

[Sculpture]

Arrien en Bethmale (09)

06 68 83 88 80

sylbilsculpture.com

Sculptrice itinérante, les créations de Syl* sont intrinsèquement liées à sa vie en Orient. De commandes monumentales en projets internationaux (Syrie, Inde, Japon, Qatar, Egypte), il arrive souvent que ces sculptures racontent des moments de passages entre continents, cultures ou matières.

Formée chez les Compagnons du Tour de France à la pierre calcaire il y a 20 ans, après des études de Philosophie, Syl* trouve désormais des marbres, onyx et autres pierres semi-précieuses pour réaliser des sculptures ou des commandes spécifiques (Solides de Platon, Merkaba, œufs yoni...). Si la pierre est la base de son activité, elle a également pratiqué divers techniques de bronze en Inde et à l'africaine. De 2009 à 2012, elle s'est consacrée à la création de sa propre fonderie d'art et à réalisé des commandes publiques.

Tiffany Vaillier

[Peinture]

Saint-Hippolyte (66)

06 01 82 78 79

vailier.fr

Tiffany Vaillier explore une narration libre, qui s'affranchit des limites du cadre et perturbe la lisibilité. Dessus, dessous, recto, verso... à plat, en volume... L'artiste superpose les plans, mixe les techniques et les textures (plexiglas, bois, textile, papier) pour donner naissance à des images complexes où le corps devient chimère. Elle traque une forme de circulation entre les êtres, une étude des forces structurantes qui caractérisent chaque personne, et les liens qui les unissent.

Tiffany Vaillier est née en 1985. Elle vit et travaille à Saint-Hippolyte, près de Perpignan (France).



Wake-up et elle est floue - Technique mixte sur bois - 36/36cm

Pascal Jacquet

[Peinture-Encre]

Bias (47)

06 24 46 13 84

pascaljacquet.wix.com



Migratoire - encre et acrylique sur papier kraft - 73/92 cm

Mon travail trouve son expression poétique et onirique grâce à la sobriété du trait pur et une multitude de détails dont l'équilibre est régi par l'encre de chine sur des fonds d'aplats de couleur.

Le végétal a une place omniprésente. On retrouve souvent dans mes œuvres des bois mort, des graines, des fragments d'écorces, de mousses, de brindilles... côtoyant d'étranges créatures.

Toujours en quête de l'esthétisme, je cherche à entraîner le spectateur vers une autre dimension de la réalité.

J'essaie de révéler toute la beauté de la nature au travers de ses imperfections et de la patine du temps qui passe.

Laurence Valade

[Peinture-encre]

Bias (47)

06 18 84 44 01

laurencevalade.wixsite.com

De la pointe de son rottring et de sa plume, Laurence Valade dessine d'un trait précis des univers étranges, teintés de poésie et d'ironie. Sur des fonds d'apparence simple - de grands aplats de couleur ou de minuscules motifs répétitifs - l'encre de chine trace des lignes épurées et décline une minutie de détails pour donner corps à des visions surréalistes surgies de l'imaginaire et des rêves foisonnants de l'artiste. Mais ici, rien n'est laissé au hasard. La finesse du dessin, maîtrisé à la perfection, le dispute au travail soigné des frises élégantes. Et pourtant, aucun académisme convenu dans ces œuvres loufoques, totalement inclassables, qu'un Topor n'aurait pas reniées.



Carpe Diem - encre et acrylique sur papier - 50/70 cm

Martine Venant

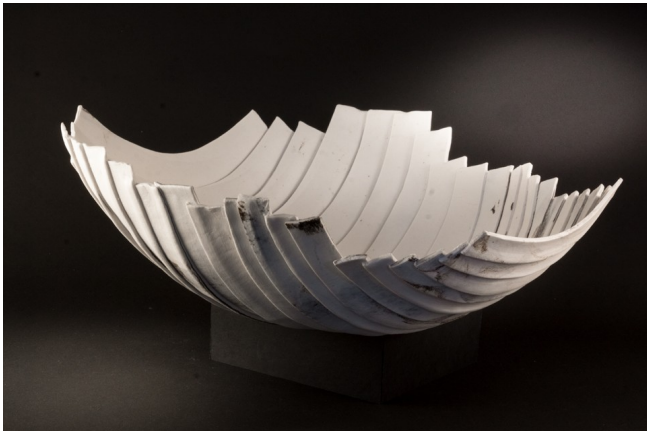
[Céramique]

Veyrines de Domme (24)

06 82 57 93 59

art-ceramique-martine-venant.fr

C'est toujours très difficile de parler de son travail. Il y a ce que le créateur voit et ce que voit le spectateur. Souvent le regard est différent. La création c'est une envie irrationnelle de couleurs, de formes, d'expressions, une pulsion qui n'obéit pas obligatoirement à une logique. Certes on peut la définir par de grands mots, noyer l'acte créatif dans un magma verbeux. Mais au final il reste une pièce soumise à la sensibilité des amateurs d'art, nue, seule, dont l'unique pouvoir de séduction réside dans son existence matérielle. Puisse le plaisir que j'ai à créer mes céramiques soit aussi fort que l'émotion que vous aurez à les découvrir.



Ci-dessus : **Coupe** - porcelaine - 50/20 cm

Haut de page : **Série de coupes** - porcelaine

Zarno

[Patamodelage]

Carcassonne (11)

06 84 91 93 18

zarno-patamodelleur.fr

Ancien rédacteur en chef du fanzine Pavillon36 (ainsi que Pavillon36 radio et Label des Chants), c'est en 2002 que Zarno plonge dans la pâte à modeler et devient : Pâtamodelleur Récupérateur. Il modèle et retranscrit sa vision de notre société avec humour et dérision, dans une veine satirique, rock'n'roll et grand-guignolesque.

Son univers polychrome, alliant pâte à modeler et matériel de récup, est le reflet baroque du monde qui nous entoure.

Zarno vous invite à visiter sa galerie et, comme lui, à vous évader dans cette énième dimension dont seule votre imagination détient les clefs.

Auteur d'affiches et de pochettes de disques et réalisateur de films et clips d'animation.

S'inscrivant dans une mouvance alternative, il revendique un art populaire où le sérieux ne se prend pas au sérieux.



Diskobol - Patamodelage et Récup'

Victoria Milroy

[Peinture]

St Jean de Paracol (11)

04 68 74 17 13

victoriamilroy.com



Second Youth - technique mixte sur toile - 100/100 cm

L'adolescence correspond à une période de questionnement identitaire intense, et concentre à la fois le souvenir de l'enfance et le désir de l'avenir. Il englobe tout le potentiel de l'individu dans sa manifestation la plus concentrée. Cet âge entre deux états représente une merveilleuse occasion d'exprimer l'ambiguïté des relations humaines; il constitue un catalyseur idéal, permettant de cristalliser l'expression des angoisses et des questionnements liés à l'évolution des normes culturelles et sociales. En parallèle, l'Autre n'est présent que par le regard qu'il leur porte. Un mur des yeux, un aller-retour entre le regard de l'Autre, et la posture des adolescents face à ce regard muet et pourtant parlant.

David Siodos

[Photo]

Toulouse (31)

06 13 50 70 89

davidsiodos.com

Il y a les photographes qui rendent compte d'un événement ou d'une aventure, ils sont appelés reporters. Et puis, il y a les photographes qui parcourent le monde et dont le travail présente les choses de la vie, une rue, un passant, une expression. Je fais partie de cette catégorie. Mon travail se construit autour d'une volonté de restituer le pouls de la ville. L'endroit importe peu, l'inattendu est partout quand on veut bien l'appivoiser. J'arpente les rues, les passages, les couloirs. Je croise et frôle les passants, ouvriers ou employés de bureau. Mon regard est capté par les signes et enseignes de toutes sortes. Je marche donc en photographiant ou plutôt je photographie en marchant, une véritable chorégraphie en quelque sorte.



Ci-dessus : Série "A l'ombre des vivants" - 30/45cm

Haut de page : Série "A l'ombre des vivants" - 50/75cm



Papillon - Huile sur bois - 28/20 cm

Paul Teyssier-d'Orfeuil

[Peinture]

Paris (75)

06 80 18 03 00

instagram

Jeune étudiant aux Beaux-Arts de Paris au sein de l'atelier de François Boisrond depuis deux ans, Paul Teyssier d'Orfeuil s'intéresse particulièrement à la figuration, plus spécifiquement aux scènes de genre et au travail du portrait. Il suit des cours d'histoire de l'art et sa pratique principale est la peinture à l'huile. Il étudie par ailleurs aussi la gravure et le dessin. Ses références vont de Jean-Auguste-Dominique Ingres et Gustave Caillebotte à David Hockney et Sigmar Polke. Il puise son inspiration en utilisant ses racines familiales à partir de photos exhumées du passé mais aussi en observant la vie de tous les jours.

*Sélection
Jeune talent*

6Col

[Collage]

Toulouse (31)

06 76 63 42 74

6col.fr

Totalement autodidacte, ma rencontre avec le collage remonte au début des années 2000. Ce qui n'était d'abord qu'un passe-temps s'est, au fil du temps, transformé en véritable moyen d'expression. Le milieu alternatif a façonné ma personnalité et le collage est donc devenu un moyen de mettre en lumière les injustices et les inégalités. J'aime extraire une photo de son contexte pour la placer dans une situation décalée en créant de nouvelles scènes à partir d'images soigneusement sélectionnées dans des encyclopédies, des livres et des fascicules chinés.



Media Control - techniques-mixtes - 25/25 cm



Planche délavée - zinc sur bois - 130/30/30 cm

Pascal Catry

[Sculpture]

Montjavoult (60)

03 44 49 23 12

pascalcatry.jimdo.com

Un coup de foudre sur un toit peut être dramatique pour celui qui le subit. Pour le sculpteur Pascal Catry, ce fut une rencontre-révélation pour un métal : le ZINC. Pascal Catry, plasticien-zingueur, a un rôle de passeur. Sous ses mains, l'objet utilitaire sort de l'anonymat et devient une œuvre d'art. Une simple remise à plat, sans autre intervention, et l'artiste assemble les plaques de zinc laissant parler la poésie de cette nouvelle écriture mi-abstraite, mi-figurative. Exposant dans des galeries, les musées, aussi bien que dans des lieux atypiques, (supermarchés, cinémas, piscines, jardins...) son crédo est de rendre l'art accessible à tous.

Anna Dos Santos

[Peinture]

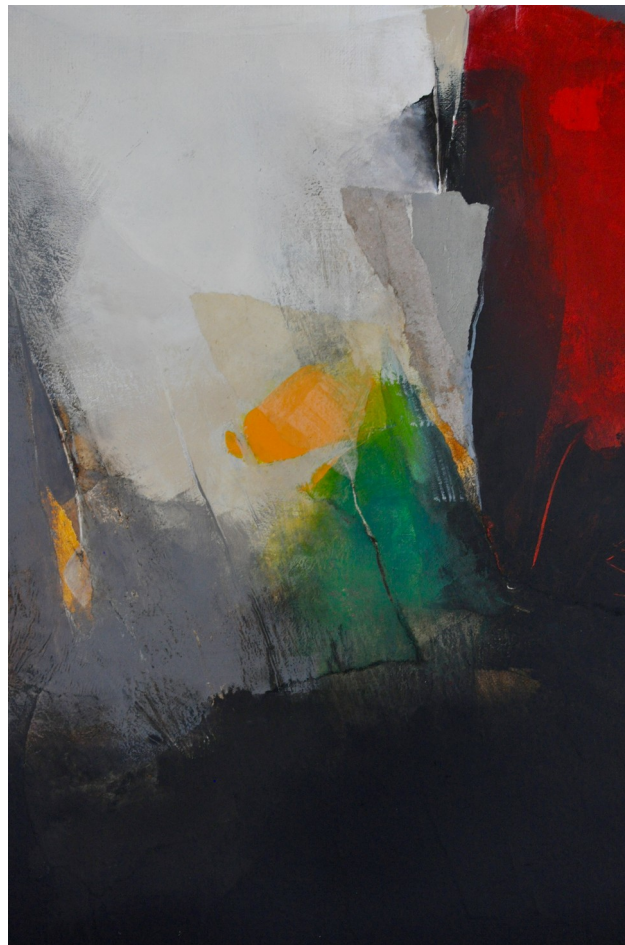
Castres (81)

06 67 15 25 33

anna-dossantos.com

Anna Dos Santos vit et travaille en France. Elle fait partie des artistes "abstraites lyriques" qui captent l'expression, le mouvement et la lumière en réaction au monde statique. Sensible à la contemplation du monde et aux émotions que ses voyages suscitent en elle, on découvre dans son œuvre des explosions heureuses et lumineuses. Son travail livre une réflexion et un cheminement autour du thème des paysages abstraits, entre matière au noir et foyers d'incandescence, invitant l'esprit du visiteur à la rêverie.

Anna Dos Santos ne cesse de puiser son inspiration dans ses rencontres humaines et culturelles. C'est une amoureuse des voyages dans lesquels elle puise son inspiration, pour les couleurs et les compositions.



Lotus - encre et acrylique sur toile - 80/40 cm

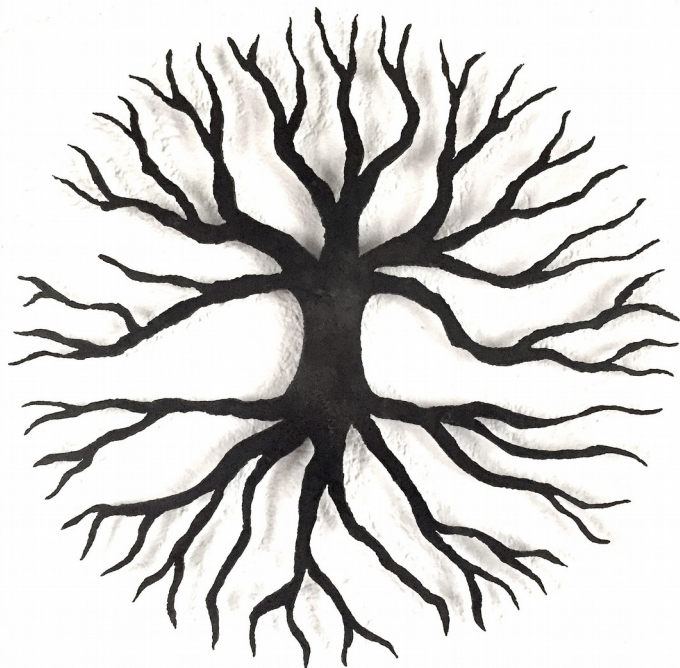
Christine Lemaire

[Sculpture]

Island (89)

06 33 97 14 93

christinelemaire.fr



L'Arbre de vie - acier découpé - 75 cm

Depuis des années Christine Lemaire se confronte à la dureté du métal pour en extirper personnages, objets ou « lieux »... Un long travail d'approche et de conquête de la matière auquel s'est ajoutée une minutieuse recherche d'expressivité sobre. Seule ne semble plus la préoccuper que la présence dans l'espace des ses œuvres.

Ses œuvres, légères, entièrement linéarisées, jetées avec un sens inné du mouvement aérien, sur des courbes souples, des obliques, semblent défier l'apesanteur.

Métallière de talent, constructrice de vieux aciers, elle a une façon bien à elle de créer une poétique de l'être et du paraître, soumis à sa connaissance intuitive du matériau dompté par un savoir-faire infailible. Une vision globale de l'existence exprimée par l'artiste au travers du contraste de ses voies de recherche, offrant ainsi un équilibre subtil entre légèreté et force.

J. Rivais

Bernard Lenen

[Peinture]

Lassale (30)

06 48 87 30 58

bernard-le-nen.com

Je dessinais depuis longtemps, depuis toujours, essayant d'imiter l'un, essayant d'imiter l'autre, jusqu'à ce jour où je compris qu'il fallait m'abandonner à ce trait qui était le mien et laisser l'imaginaire aller à sa guise, sans jugement. Une brèche s'est ouverte et je m'y suis engouffré.

Puis la peinture est arrivée. Elle s'est petit à petit imposée sans contraintes, l'essentiel étant de laisser aller la main et de composer au fur et à mesure avec ce qui naissait. 30 ans plus tard, je ne sais si je suis devenu peintre mais la figuration est encore à l'ordre du jour, l'imaginaire guide encore mon esprit et ma main, et le dessin est encore à la base de tout. La peinture est devenue plus savante, plus réfléchie, plus attentive à la couleur et à ses nuances, mais elle est toujours en mouvement, chaque jour recommencée.



Une Présence - acrylique sur toile - 100/100 cm



Willy Bâ

[Peinture-Encre]

Montolieu (11)

06 41 54 34 83

willyba.com

Né en 1958, Willy Bâ, après des études de dessin industriel et de graphisme quitte la France pour un voyage de 25 ans, s'initiant à la calligraphie japonaise.

Dans une nouvelle composition, il trace, saisit les lignes essentielles, les galbes dynamiques des corps, le reste, l'ornemental se construit dans l'improvisation.

Le calligraphe se révèle, organise les vides et les pleins, équilibre les masses, suscite les contrastes, recherche les effets de vibration.

En réaction à la violence des images et à l'instar de l'art contemporain drainant des valeurs économiques de rapidité, d'efficacité, de rentabilité, la lenteur et l'application chez Willy Bâ deviennent valeurs du travail artistique.

Palabres n°1 - encre de chine - 60/80 cm

Philippe Clicq

[Peinture]

Carbonne (31)

06 13 55 92 67

philippe-clicq.net

La peinture figurative... pour raconter des histoires imaginaires avec le réel pour toile de fond.

Ces histoires imaginaires ou souvenirs réinventés se concrétisent au travers du figuratif car j'ai besoin de parler au plus grand nombre, besoin de proposer des compositions accessibles à tous, tout en laissant libre-cours à chacun, son interprétation personnelle de mes toiles. C'est pour cette raison que j'utilise en partie des repères connus, qu'ils fassent partie de notre environnement quotidien ou qu'ils proviennent d'univers imaginaires comme le cinéma ou la bande dessinée. J'aime ajouter à cette description du réel une légère distorsion, que ce soit dans les cadrages ou dans l'interprétation de la lumière.



Courant d'air - Huile sur toile - 81/65 cm

François Lacoste

[Sculpture]

Pessac (33)

07 82 50 60 27

francois-lacoste-sculptures.com



Rapprochement des bords - bois

Mon désir est d'apporter une émotion, une réflexion à partir de thèmes tels que le corps humain, l'architecture ou encore les objets usuels. Parvenir à introduire légèreté, transparence, vitesse et couleur, voilà autant de stimulations.

J'élabore mes sculptures à partir d'assemblages aléatoires car susceptibles d'être.

J'utilise le bois avec une volonté de m'affranchir de son utilisation conventionnelle et de perturber l'œil du spectateur et sa perception des codes en usage. Jouer avec les apparences et les mots, créer des faux-semblants ou des trompe-l'œil est jubilatoire.

Avec beaucoup de sérieux, j'essaie de démontrer que notre monde ne l'est pas ou qu'en tout cas, il ne faut surtout pas le prendre en tant que tel. La dérision est, pour moi, ainsi un ressort inépuisable de la création.

Gérard Lhérieau

[Papier découpé]

La Rochelle (17)

06 60 27 80 40

gerard-lheriteau.com

L'exposition de Gérard Lhérieau conçue autour des cartes routières pour l'essentiel, est un éloge de la lenteur.

En ne conservant que les routes et chemins, ses travaux minutieux nous interpellent par les centaines de trous qui transforment les cartes en filets. Aussitôt le regard ralentit, perd pied. Comme pour tout filet, ce qui compte c'est la taille des mailles. Elles captent une histoire du territoire toute imprégnée de mythologie populaire remontant des siècles passés. Le chemin d'ouverture minutieuse des espaces porte les traces d'une lutte quotidienne avec l'occupation publicitaire du territoire, et génère une légèreté qui détourne l'emprise du présent.

Ici aucune pensée en forme de rond-point. Portée par le regard sensible et interrogatif des visiteurs, "Slow Ride" est conçue comme un parcours poétique.

Yves Phelippeau



Frontières papier Pour Ateliers d'Art - papier découpé

L'Espace Points de Vue

D'hier à aujourd'hui...

«Maison de la Barbacane», «Centre Jeanne d'Arc» et maintenant «Espace Points de vue», est un bâtiment remarquable construit le long d'un des murs de fortification de la citée et datant certainement bien avant que celle-ci ne devienne une ville.

En 1881 le lieux est transformé en école tenue par des sœurs qui officient aussi à l'hospice (ancienne maison de retraite).

À la fermeture de l'école en 1962, une nouvelle congrégation de sœurs prend le relais, et répondent aux divers besoins de la population jusqu'en 2004.

Avec une volonté municipale, le bâtiment est rénové et rebaptisé « Espace Points de Vue » en 2012, donnant naissance à l'association « Art Points de Vue » qui deviendra le principal locataire du lieux.

Avec ces 5 salles et son tout nouveau salon de convivialité, le lieux est à la disposition des associations artistique et culturelle du village.

Vous découvrirais dans la cour une sculpture de Jacques Buchholtz, aussi près de l'entrée, l'ancien garage des sœurs est occupé par l'atelier « tout en cuir », et dans le sous-sol de l'espace (une ancienne salle d'armes), l'atelier-expo du forgeron Didier Soligon qui vous parlera avec plaisir de ses passions.

Anciennement bâti sur des remparts, il est aujourd'hui un lieu ouvert sur l'art et à la culture.



Nos amis du monde culturel

Espace Bourdelle (Montauban)
espacebourdellesculpture.org

Galerie le Lion d'Or (Montcuq)
Facebook

Centre d'art Arkad (Auvillar)
arkadcentredart.com

Les amis de la Maison Jacob (Castelnau Montratier)
lesamisdelamaisonjacob.fr

Artistes à suivre (Aude)
artistesasuisivre.org

Quercymage
quercimages.org

Les AJT du Q (Montaigu de Quercy)
ajt-du-q.frgrenier-aux-artistes.com

Le Grenier aux Artistes (Roquecort)
grenier-aux-artistes.com



POINTS DE VUE artpointsdevue.com

Bulletin d'adhésion

Nom : Prénom :

Adresse :

Ville : CP :

Tél :

@ :

Cotisation

20 euros (individuel) 30 euros (couple)

Montant libre :

Règlement

Espèces Chèque virement*

*Crédit Agricole NMP

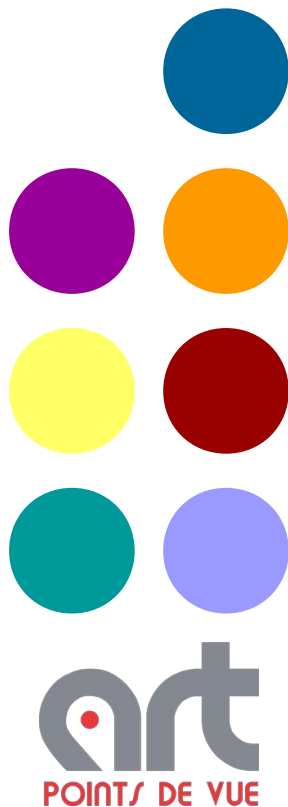
IBAN FR76 1120 6201 3070 0090 9807 786

Date :

Signature :

✂
Votre adhésion est un soutien précieux pour notre association

Bulletin à retourner avec votre paiement
à Art Points de Vue
5 rue de la Mairie 82110 Lauzerte



Autres lieux d'exposition à visiter sur Lauzerte

1. L'Embarcadère
2. Atelier expo D.Soligon
3. Espace Points de Vue
4. Atelier tout en cuir
5. Médiathèque
6. Atelier Rafaël Rhon
7. Galerie 34
8. L'Échoppe
9. La petite Gandillone
10. Atelier Enluminure et Couleur Carton
11. Expo au puits de jour
12. Atelier ADPIC
13. Expo Mairie de Lauzerte
14. Atelier Chamotte et Barbotine
15. Atelier expo Sfarta et Afi



Nos partenaires

Art Points de Vue ne pourrait subsister sans l'engagement à ces côtés de divers partenaires.

Nous tenons à remercier les entreprises locales pour leur solidarité grâce à laquelle ce catalogue peut être réalisé.

Merci à la municipalité pour son soutien sans failles ainsi qu'à «Quercy Bleu» et l'épicerie «Le relais» qui nous accompagnent depuis déjà quelques années.

Naturellement, un grand merci à tous les bénévoles qui donnent de leur temps pour l'organisation des exposition, l'accueille des artistes et qui permettent à l'Espace Points de Vue de rester ouvert tout les jours durant la saison.

Si vous aussi, souhaitez soutenir l'association en tant que partenaire, bénévole ou même mécène, n'hésitez pas à nous rendre visite !



QUERCY BLEU



PRODUITS LOCAUX
PRODUITS BIO
PRODUITS VRAC

A LAUZERTE
PLACE DU FAUBOURG D 'AURIAC

DU MARDI AU SAMEDI 8H30/12H30 - 15H/19H



L'ETINCELLE
cuisine
inventive & gourmande

réservez au
0982390209

6 Place des Cornières
82110 Lauzerte

Hôtel du Quercy
HÔTEL - RESTAURANT - TRAITEUR
Frédéric Bacou



FAUBOURG D'AURIAC - 82110 LAUZERTE - TARN ET GARONNE
Tél. 05 63 94 66 36
hotel.du.quercy@wanadoo.fr - www.hotel-du-quercy.fr

FOOD TRUCK - TRAITEUR
EVENT - FESTIVALS

NOMAD
FOOD TRUCK
KITCHEN

CUISINE INVENTIVE
BOUDHA BOWLS.TAPAS
SUSHI.BURGER

06 30 64 79 43
nomadkitchen82@gmail.com

Château de l'Hoste
Bistrot - Bar à Vin - Restaurant

82150 Saint Beauzeil - Tél. 05 63 95 25 61
mail@chateaudelhoste.com - www.chateaudelhoste.com

LE CANABAL

Auberge - Chambres d'hôtes
Gîte - Spectacles

Michel Tressens
Lagarde Haute
82110 LAUZERTE

05 63 95 70 83
06 03 97 41 89
canabal@free.fr
www.canabal.fr

L'Etna
PIZZERIA

L'ETNA - PIZZERIA
FBG AURIAC - 82110 LAUZERTE
TEL: 05 63 94 18 60

HOTEL & RESTAURANT

*Le Pont Napoléon ** Moissac*

Tel.: 05.63.04.01.55

AUBERGE des CARMES
RESTAURANT

Faubourg - Lauzerte - 05.63.94.64.49



AMBULANCES - TAXIS
Lorette
TEL : 05.63.94.77.00

DOMAINE DE LAUSINIE
AUBERGE

TOURISME ÉQUINISTE
05.63.95.23.31
17€ le cours ou la ballade

82 190 LACOUR

QUERCY VISION
 OPTICIEN - LUNETIER
 OPTOMÉTRISTE
 LAUZERTE

Quercy Vision-REVE Optique
 Auléry - 82110 LAUZERTE
 09 82 58 81 88

Garage
Sonny Automobiles

Entretien et réparation toutes marques auto, moto et motoculture.

Lieu-dit Barnaques
 82110 Lauzerte

Renseignements et devis au 06.76.90.62.52

Siren: 813 796 851 sonnyauto@outlook.fr

TABAC-PRESSE
LOTO-PMU
M.C.S.

Librairie - Papeterie - Articles fumeurs - Carterie
 Photomat - Bornes photos numériques - cadeaux ...
 LD Les Nauzes 82110 LAUZERTE
 Tél. 05 63 94 66 51

Électricité
industriel

quercyautomation
06.75.44.32.49

LUKA
SERVICES
PROPRETÉ

Tel. : 05 . 81 . 11 . 20 . 50
 Mail : luka.services@gmail.com

Les Décors
du
Faubourg

ARTISAN - TAPISSIÈRE
DÉCORATRICE

Brigitte Aubert

12, rue du Faubourg Saint Privat
 46800 MONTCUQ
 lesdecorsdufaubourg@free.fr
 Tél. 05 65 23 54 69

The Local Buzz



For those living, working and visiting Gironde, Dordogne, Lot-et-Garonne, Lot, Gers, Tarn-et-Garonne and N Haute Garonne

Make the most of the region with our free lifestyle magazine and comprehensive website.



Magazine: What's on round-up and unbiased articles from regional food and drink and finance to property, sports and well-being. Collect, read online or subscribe by post.

Website: Easy to use with regional What's On listings, over 3000 Business Directory entries, Local Area Information, Books, Blogs, Articles and much, much more.

www.thelocalbuzzmag.com



Menuiserie

*intérieure
& extérieure*

LAUNES

46 - Montcuq Lauzerte - 82

05 65 31 19 72 / 05 63 94 63 01

launes.lebreton@gmail.com

www.menuiserie-launes.fr



**TAXI
OCCITANIE**

SEVERINE ET CHRISTOPHE

DALPOZO

TOUTES DISTANCES 24h/24 - 7j/7

TRANSPORT DE MALADES ASSIS

MOISSAC

ADS N°1 et N°3

06.32.10.63.36

05.63.04.20.19

taxioccitanie@alsatis.net

www.taxioccitanie.com

Notre équipe

Les Membres du Conseil d'Administration

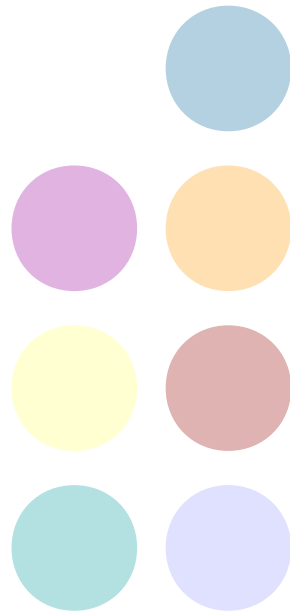
Daniel PÉZERIL, président
Jeanne McCAUL, secrétaire
Keith MACFARLANE, trésorier
Rhiannon HOLDEN, administrateur
Antoine BONNET, administrateur
Robin LE HOUEROU, administrateur
Jean Claude GIORDANA, administrateur
Maaïke DESMARETS, administrateur
Johanna Hersevoort, administrateur
Frédéric Clerbois, Administrateur
Guy Frédéricq, administrateur
Pierre Julia, administrateur

Association **Art Points de Vue**
5, rue de la Mairie / 82110 Lauzerte
06 44 08 18 00 (Daniel Pézeril)
espacepointdevue.lauzerte@gmail.com
artpointsdevue.com

Espace Point de Vue
3, rue de la Barbacane
05 63 32 25 59

Animatrice culturel du village
Sandra Clerbois
06 47 63 70 79
animations@lauzerte.fr

**Si vous aussi, souhaitez exposer lors de la prochaine saison à l'Espace Point de Vue,
un formulaire de candidature est en ligne sur notre site**





artpointsdevue.com