

10 ans

Espace
Points de Vue

GALERIE D'ART ACTUEL

Saison **2021**
de Mai à Octobre
LAUZERTE-82

art
POINTS DE VUE



ENTRÉE LIBRE

OUVERT TOUS
LES JOURS

mai, juin,
septembre,
octobre :
de 10h à 13h
et de 15h à 18h
juillet et août :
de 10h à 13h
et de 15h à 19h.

Vernissages
ouverts à tous
en présence
des artistes



art
POINTS DE VUE

Saison 2021

Édito

Loin de museler notre besoin d'expressions singulières, loin d'endiguer notre soif de rencontres et d'assemblages nouveaux dans l'infini des formes et des couleurs, les longs mois «sous cloche» auront plutôt attisé une formidable envie d'exister pleinement.

Tous sens en éveil.

Pour redécouvrir, sans cesse, ce que l'autre dit et nous montre de son monde. Pour ressentir, encore et à nouveau, la palette des possibles.

Merci aux artistes d'oser, pour nous, parcourir leurs chemins originaux et de nous y inviter, par leurs œuvres qui les dévoilent à nos sensibilités propres.

APV est heureuse d'ouvrir et faire vivre, pour sa 10ème saison d'expositions, un espace où ces rencontres, ces découvertes en humanité, sont possibles.

Merci à toutes celles et ceux, artistes, partenaires, élus, bénévoles et visiteurs, qui permettent cette aventure partagée !

L'équipe d'Art Points de Vue



LES EXPOS

Sous réserve de modifications
liées aux restrictions sanitaires

**Du 1er
au 26 Mai**

Marie-Hélène
Carcanague

Anne
Krause

Jean-Claude
Savi

Pierre
Sgamma

EXPO Reportée

**Du 31 Juillet
au 25 Août**

Farid
Achezegag P. 10

Mylène
Besson P. 11

Ced
Rouz P. 12

Amy
Swartelé P. 13

vernissage
le 31 Juillet à 18h30

**Du 29 Mai
au 30 Juin**

Martine
Auger P. 4

Kleber P. 5

Jean
Suzanne P. 6

Christine
Valcke P. 7

vernissage
le 29 Mai à 18h30

**Du 28 Août
au 29 Septembre**

Ariel
Moscovici P. 14

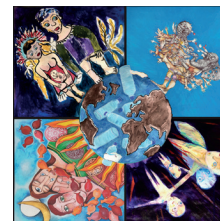
Giro
Naïto P. 15

Sylvie
Rivillon P. 16

Myong Soon
Youn P. 17

vernissage
le 28 Août à 18h30

**Du 03 juillet
au 28 juillet**



Grand BAZ'ART P. 8 & 9

vernissage
le 3 Juillet à 18h30

**Du 2 Octobre
au 3 Novembre**

Michel
Audouard P. 18

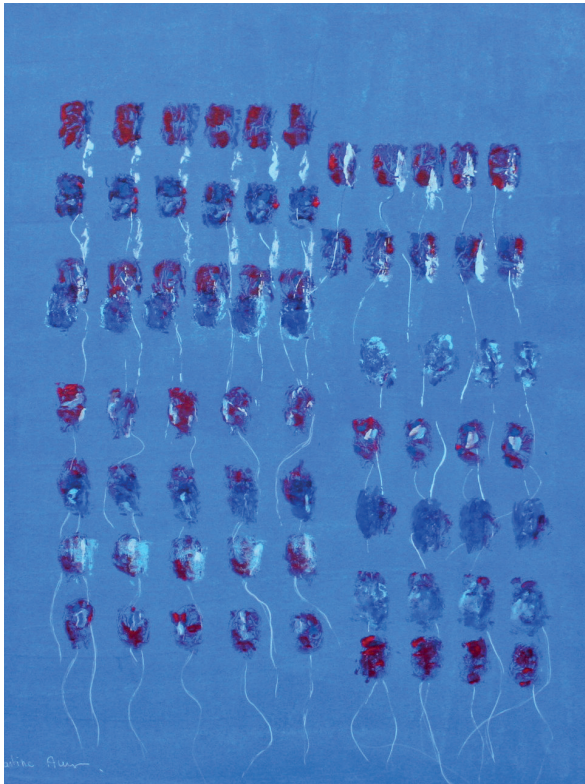
Matteo
Duraz P. 19

Ledœufre P. 20

Annick
Lonak P. 21

vernissage
le 2 Octobre à 18h30

Du 29 Mai au 30 Juin



Sentinelles
Acrylique - 80 x 100 cm

MARTINE
Auger

PEINTURE – TISSAGE

Ventailiac (46)

« En suivant le fil, de la laine d'Aubusson aux sachets de thé, du mouchoir chargé d'émotion aux journaux et de leurs « news », les empreintes, éléments répétitifs, s'insèrent dans les surfaces, des couleurs, et des matières dans un rythme alternatif ; c'est l'élaboration d'une écriture des couleurs enchâssant des plans chromatiques, des pleins et des vides et la création d'espace de lumière.

La répétition d'éléments, des séries d'empreintes toujours les mêmes et toujours différentes, empêche le regard de se fixer. L'effondrement, la cassure de cette régularité intensifie le graphisme d'une écriture que je m'obstine à créer sans en connaître ni l'origine ni la fin.»

06 19 07 38 46

Kleber

PEINTURE

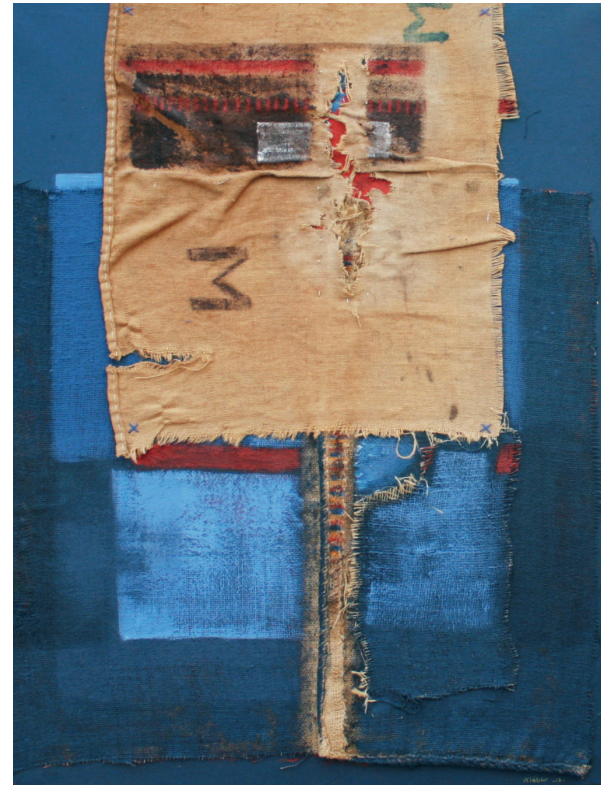
Ventailiac (46)

La mémoire comme vecteur.

Par le rapprochement de matériaux si insolites, je tente, avec sincérité, de recréer le sentiment d'une réalité difficile, renonçant à un pathétique trop facile, comme aux recherches d'effets plus évidents. « ... avec une communauté de perception assez représentative des artistes du coin, je crois... Qui emprunte la voie d'un primitivisme particulier : proche de la nature et à l'aise avec la spontanéité, la mise en évidence des matériaux et de la couleur... Quelque chose de rural, terrien, et aussi de moderne, voire analytique... Kléber s'inscrit dans une approche de la peinture qui vient de la tapisserie (il est né à Aubusson), sous une forme directe : en prélevant des pigments dans la nature ici ou à l'étranger, en Afrique, en Amérique du Sud... qu'il associe à des assemblages en à-plat de pièces de tissus marqués par le temps et par l'usage : troués, abimés, « des tissus de mémoire », comme il dit. C'est rugueux et tendre à la fois. Il dit qu'il cherche à donner le sentiment d'une « réalité difficile »... Ses dernières toiles blanches me font penser à Robert Ryman. »

Luc RIGAL.

www.kleberartiste.fr - 06 86 72 49 21



Archéologie de tissus de mémoire III
Technique mixte - 80 x 100 cm

Du 29 Mai au 30 Juin



Fractale de lumière

Acier corten et inox - 130 x 85 x 26 cm

JEAN Suzanne

SCULPTURE - RELIEF

Puy-laroque (82)

C'est dans le monde minéral que se situent mes recherches actuelles. Elles s'inspirent des événements géologiques qui ont façonné notre terre. Les bouleversements telluriques, les extrusions volcaniques, les falaises sculptées par la mer, ou les canyons érodés par l'eau et le vent, ont profondément bouleversé et façonnés nos paysages.

Le regard porté sur ces reliefs laisse libre cours à toutes sortes d'images mentales allant de la simple rêverie à l'éblouissement voire à la sidération. À travers la sculpture, à l'aide d'un langage simple de lignes, de plans et de volumes, je cherche à traduire dans l'acier toutes ces tensions, ces lignes de force, ces fractures, ces chaos.

Et, après une simplification de la composition et une rigueur des formes, je tends à retranscrire toutes ces émotions.

jeansuzanne.com - 06 31 71 66 62

CHRISTINE
Valcke

PEINTURE – ENCRE

Sète (34)

Masse, trait, transparence sont les éléments qui constituent mon travail.

Fragilité du trait et puissance de la masse ou l'inverse ou les deux en même temps, transparence de l'encre, de l'eau mais aussi de l'air qui passe entre les formes et dans les formes.

Le papier est une peau, un territoire sensible. Blanc, il ne retient pas le regard mais au contraire le libère, le laisse aller...

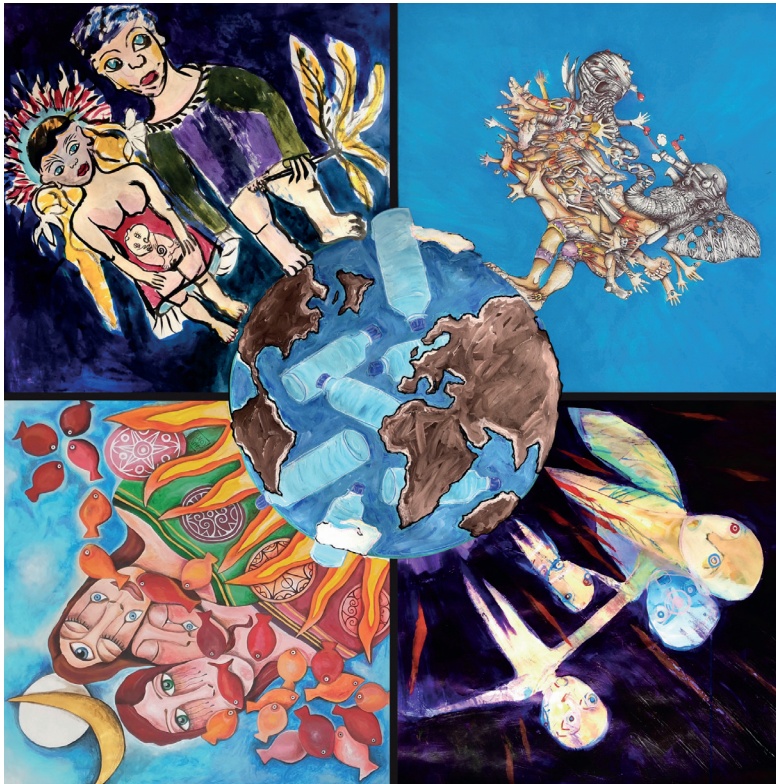
Pour entrer en relation avec lui, je trace des formes simples, souvent dans des valeurs de gris, et laisse le blanc répondre, agir. C'est en lui que ces formes, dans leur jeu permanent de confrontations-fusions, puisent leur respiration et trouvent un équilibre.

christinevalcke.fr - 06 87 18 46 78



Série encre & papier
Encre sur papier Arches - 73 x 53 cm

Du 3 Juillet au 28 Juillet



LE GRAND BAZ'ART

OUTSIDER ART
Gisors (27)

Le Grand BAZ'ART s'installe à l'espace Points de Vue avec les œuvres de Margaux Salmi, Anghelina Chirica (Moldavie), Brigitte Breyton, Hubert Duprilot, Masako (Japon), Jean Luc Hugonenc, Marcel Bénéais, Charles Lanert, Laudac, les Klim Kluk, Frederic Pissarro, Bernard Briantais, François Jauvion, Bibek Santra (Inde), Artpatho, les sœurs jumelles Kristina Radova et Maragrita Aristova (Russie), Melissa Streicher, Jean-Pierre Faurie...

Animations et performances sont au programme.

grand-baz-art.fr

Jean Luc Bourdila : 06 62 62 57 72

Le Grand BAZ'ART est un Festival d'Outsider Art qui se déroule chaque année à Gisors dans l'Eure en Normandie. Considéré par les médias comme un des trois meilleurs festivals de ce genre en Europe, cette manifestation culturelle internationale explore différentes facettes de l'art en marge : de l'Art brut, hors-les-normes, singulier, outsider art, jusqu'aux frontières de la figuration libre et du néo expressionnisme, voire du surréalisme. Avec la volonté de mettre en avant un art atypique, parfois déroutant et interpellant, et pourtant poétique, attachant et toujours si profondément humain.

Le Grand BAZ'ART est devenu un défilé d'invités d'honneur exceptionnels, Yvon Taillandier, le créateur de la Figuration Libératrice ; André Robillard, le dernier artiste d'Art Brut encore vivant qui ait été adoubé par Jean Dubuffet ; Danielle Jacqui Celle-qui-peint et son organugamme ; Mikaël Bette Selassié le Sage éthiopien ; Gérard Sendrey le créateur du musée de la Création Franche et même Martin Lartigue le P'tit Gibus de «La guerre des boutons»...



Le Grand BAZ'ART

Du 31 Juillet au 25 Août



La Poule
Acier et galet - 23 x 21 x 10 cm

FARID Achezegag

SCULPTURE
Toulouse (31)

Formé à la ferronnerie d'art ainsi qu'aux métiers artistiques et culturels, c'est vers la sculpture que je me suis naturellement tourné. Nourri par l'univers des comics américains, les mythologies, inspiré par César et Palolo Valdès, j'ai choisi l'acier comme matériau de prédilection. Mes personnages sont donc faits de morceaux d'acier, auxquels se mêlent parfois des galets glanés en bord de rivière et de fleuve, mêlant ainsi le métal au minéral.

Il s'agit pour moi de proposer une autre représentation de la figure humaine aux formes tantôt ouvertes, tantôt fermées; d'élaborer un jeu subtil d'opposition entre l'intérieur et l'extérieur, le convexe et le concave. Ces corps en mouvement, en ondulation, certains en souffrance, s'achèvent par des têtes hiératiques, sans visage, expressives pourtant, prenant ainsi une dimension universelle.

Mon propos est certes de contraindre la matière, la maîtriser mais aussi de jouer sur l'opposition entre sa rigidité physique et l'élan que je tâche de donner à ces personnages.

06 26 64 34 64

MYLÈNE Besson

DESSIN / PEINTURE
Chambéry (73)

Autodidacte, Mylène Besson a rejoint progressivement son rêve d'adolescente, s'engager dans une vie artistique. Avec Pierre Leloup, son compagnon décédé en 2010, elle a rencontré plusieurs écrivains et poètes, en particulier Michel Butor, Bernard Noël, Pierre Bourgeade, Fernando Arrabal, etc. avec lesquels elle a collaboré, réalisant près d'une centaine de livres d'artiste.

Son sujet principal est la personne humaine. Elle travaille le plus souvent sur du papier marouflé sur une toile de grande dimension car elle aime se sentir à « l'intérieur » du format. Elle dessine et peint contre le mur et sur le sol. Elle utilise divers matériaux : fusains, pierre noire, graphite, pastels, encres, peinture à l'huile... Elle s'implique pleinement dans sa création et s'en explique avec passion : « Avant d'être de la matière assemblée sur un support, une peinture, un dessin, c'est de la vie. La matière première que je travaille c'est le flux qui me pénètre, l'indéfinissable des affects. C'est du noir, du désir. Peindre, dessiner, c'est agir... c'est transformer le contact, le frottement de mon corps au monde. »

mylenebesson.net - 04 40 17 29 14



Sans titre, Fragment 18
Calque fusain, encre, couture et perforation sur papier
80 x 120 cm

Du 31 Juillet au 25 Août



La pomme de la discorde
Pierre appointée, polie, dorée à la feuille
20 x 18 x 24 cm

CED
Rouz

SCULPTURE

Crots (05)

Ced Rouz trouve ses pierres. Leur forme lui parle. Elles viennent de loin : conglomérats calcaires jetés depuis des milliers d'années dans les pentes d'un torrent alpestre.

Une matière déjà vivante, déjà formée, déjà pleine d'une plénitude d'événements insondables. Comment prendre chacune, chaque forme, originelle et originale, la rencontrer, la reconnaître, voir les signes qu'elle porte et entendre ceux qu'elle donne ?

Toucher l'intensité la plus fine pour faire apparaître ce que porte la pierre : une forme de puissance.

Sculpter pour être touché, pour toucher. De cela, certaines sculptures sont la trace. Équilibres improbables, arêtes de forces cachées, assemblages en tension, mais aussi parer et séparer, polir le brut, voilà ce qui travaille Ced Rouz.

Des questions qu'on peut encore entendre, sous tout ce qui clignote aujourd'hui dans le monde.

cedrouz.fr - 06 95 39 63 08

AMY Swartelé

PEINTURE
New-York (USA)

Dans l'à-venir, il peut y avoir renaissance, évolution, infinies possibilités.

Je suis engagée dans un processus d'exploration de ce que je pense et ressens. Cependant, je ne suis pas intéressée par tout artifice statique du passé mais plutôt par la mise à jour de ce qui a été enterré, hors de vue. Une fois à la lumière, cela m'appartient.

Je crois que nous sommes co-créateurs de notre réalité. À travers la peinture, je défie des réalités que j'ai construites. À travers le jeu avec mes pensées et mes sentiments – au fur et à mesure qu'ils changent – j'évolue par des images, des formes et des couleurs. La peinture est un processus de re-création de ma propre réalité.

amyswartele@gmail.com



Géant des Flandres
Huile sur toile – 122 x 91 cm

Du 28 Août au 29 Septembre



Entre cinq points (détail)

Marbre de Carrare – 22 x 52 x 52 cm

ARIEL Moscovici

SCULPTURE

Chalabre (11)

Depuis de nombreuses années mon travail est influencé par des images et des souvenirs des paysages de mon enfance, le désert du Négev, les ruines anciennes qui se confondent avec les montagnes, le paysage aride et aussi de l'histoire des peuples qui ont érigé ces architectures mystiques ou fonctionnelles. Sans être croyant, je cherche à donner forme au mot «Béréshit» qui veut dire «au commencement» ou «en tête», architecture du cerveau du créateur, à partir duquel toute forme vivante serait née ainsi que l'idée du «Mishkan» ou « habitation spirituelle».

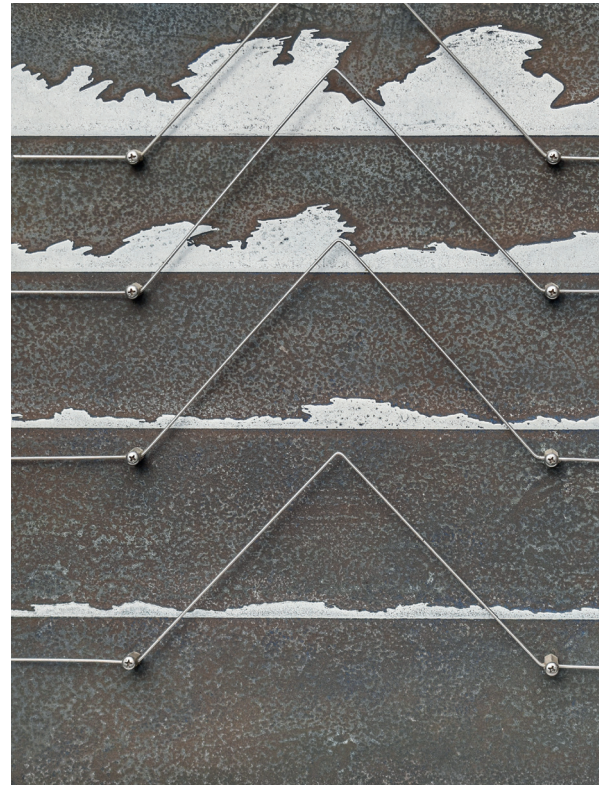
arielmoscovici.free.fr - 04 68 69 32 04

GIRO
Naito

SCULPTURE
Nagano (Japon)

Le mouvement est la manifestation d'une énergie en transformation, qui révèle simultanément le temps et l'espace.
On ne peut appréhender le temps et l'espace comme des entités indépendantes, mais je tente pourtant de les rendre visibles dans la série d'œuvres métalliques que j'ai intitulée «Équilibre».

www.kiso.ne.jp/~giro.kt - chaitia558@kt.kiso.ne.jp



Équilibre (détail)
Aluminium gravé et tiges inox - 50 x 63 cm

Du 28 Août au 29 Septembre



Roulé par la mer 1 (détail)
Ciment blanc - 23 x 23 x 23 cm

SYLVIE
Rivillon | SCULPTURE
Chalabre (11)

... Arrêter le temps d'un souffle, les mains occupées aux travaux de la terre, obliger les hommes absorbés par la vision d'objectifs lointains à contempler autour d'eux une image de formes, de couleurs, de lumières et d'ombres ; les faire s'arrêter, l'espace d'un regard, d'un soupir, d'un sourire...

J. Conrad.

Extrait de la préface du roman Le nègre du Narcisse

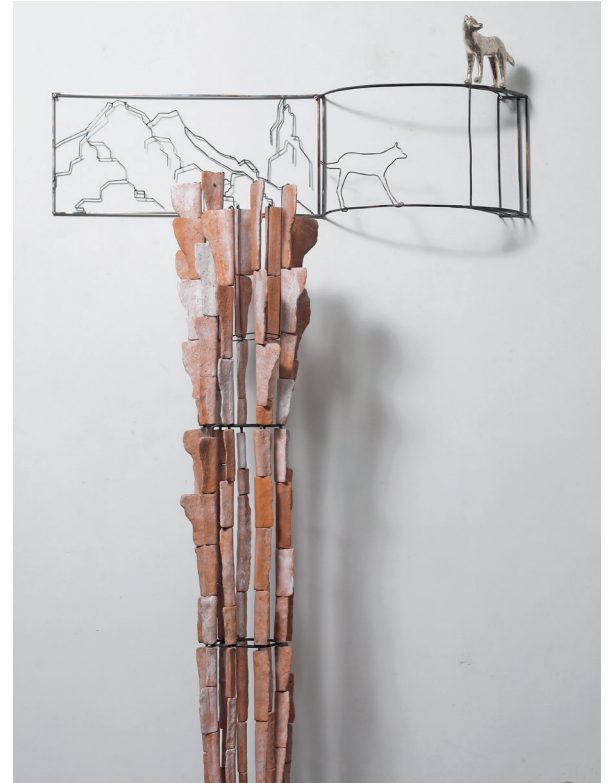
sylvie.rivillon.free.fr - 06 69 48 49 33

MYONG SOON Youn

SCULPTURE
Séoul (Corée du sud)

Au moment où «ceci est juste ceci», je tremble et au moment où «cela est juste cela», je tremble aussi. J'attends longtemps, faisant face au vide de juste «être», puis, soudain, je tourne autour de ce vide et bouge lentement. Le vent coule entre mes doigts, comme s'il dansait, et les frémissements des articulations de mes doigts y répondent. Tout est en mouvement.

younmyongsoon.free.fr - younciel@daum.net



Landscape overlapped time
Terre cuite, cuivre, résine, feuille d'or
150 x 105 x 45 cm

Du 2 Octobre au 3 Novembre



Mise en scène 1

Montage numérique sur papier mouchoir, 30 x 21 cm

MICHEL
Audouard

ENCRE

Garrigues (34)

ORIENTATION

Imprimer inlassablement sur papier mouchoir des monotypes d'encre de Chine.

Marcher Regarder Récolter... éclats de bois, ferrailles, minéraux, végétaux...

Photographier, en toute occasion, l'art involontaire.

Agencer productions et trouvailles jusqu'à déceler d'imprévisibles résonances.

Donner à voir ces coïncidences en utilisant tous les moyens à ma portée : collage, soudure, montage numérique, reliure, exposition...

Accorder cette recherche aux textes, aux musiques, aux œuvres qui m'accompagnent pour que s'esquissent, au fil du temps, les règles d'un jeu, la carte d'un territoire, la trame d'un récit.

M'inscrire dans le paysage qui me traverse.

michelaudouard.blogspot.com - 06 24 70 74 96

MATTEO
Duraz

PHOTOGRAPHIE
Grayssas (47)

Inspiré par des photographes comme Sergio Larrain, Helen Levitt, Diane Arbus, William Klein ou Raymond Depardon. Matteo Duraz aime observer, capter et montrer l'instant imperceptible d'une situation ou encore la fragilité et la sensibilité de l'être humain. Sa passion pour le jazz en fait, depuis 19 ans, un compagnon de route du festival de jazz à Porquerolles. Trois musiciens l'ont particulièrement fasciné, Archie Shepp, Aldo Romano et le regretté Siegfried Kessler, il les a souvent photographiés.

matteoduraz.com - 06 11 81 76 98



Bassiste 06

Impression sur plexi - 60 x 90 cm

Du 2 Octobre au 3 Novembre



Ledœufre

PEINTURE / ASSEMBLAGE
Bourg-sur-Gironde (33)

« Le métier de pêcheur en mer est sans âge, nous pouvons les considérer comme les derniers « chasseurs-cueilleurs » de nos sociétés modernes. Ce statut les pourvoit d'un immense héritage, d'une aura symbolique. Lorsque H. Melville nous conte une chasse à la baleine, il dépeint autant la folie des hommes qu'une simple pratique commerciale. Si le poisson devient le symbole de ce que l'on cherche dans cette vie, alors nous sommes tous des pêcheurs. Que ce poisson soit Saint Graal ou leurre, notre quête est jalonnée des notions de subsistance, de partage, de convoitise, d'amour et de mort. Quelque soit notre but, nous naviguons tous, guidés par les phares que sont nos concepts idéologiques, poursuivant nos insaisissables baleines blanches. »

Ledœufre s'attache à intégrer toutes ces dimensions dans ses œuvres, afin que le marin pêcheur devienne un prétexte pour aborder des sujets plus intimes ou universels.

ledoeufre.com - 06 76 86 95 04

Ex-voto le Mépris

Technique mixte et assemblage - 30 x 31 cm

ANNICK
Lonak

SCULPTURE
Meudon (92)

Réaliser une sculpture, c'est vivre une certaine lenteur
Tenter d'être « en état de faire »
Observer, imaginer, poser une énigme, douter
Mener une investigation qui ne se résout, au mieux, que lorsque
la forme se tient là, devant soi
Cela se place aussi dans la pesanteur :
Comment ça tient, comment ça occupe l'espace
Comment ça transforme le réel pour laisser place à l'imaginaire ...

artistes-meudon.com/annicklonak - 06 60 37 66 11



Totem
Bronze (2 pièces) - 10 x 6 x 39 cm



L'Espace Points de Vue

«Maison de la Barbacane», «Centre Jeanne d'Arc» et maintenant «Espace Points de Vue», cette bâtisse remarquable se situe le long d'un mur de fortification à l'emplacement de l'ancienne entrée de la cité médiévale.

En 1881, le lieu est transformé en école, tenue par des religieuses qui officient aussi à l'hospice (ancienne Maison de Retraite). À la fermeture de l'école en 1962, une nouvelle congrégation de sœurs prend le relais, répondant aux divers besoins de la population jusqu'en 2004.

La congrégation disparaissant petit à petit, elle vend, dans un premier temps, le terrain en contrebas de la bâtisse à la commune de Lauzerte, qui y crée le Jardin du Pèlerin. Ensuite, en 2007, la commune acquiert également le bâtiment lui-même. L'idée d'y installer un hôtel s'avère impraticable et c'est sur l'impulsion de l'Office de Tourisme que l'édifice historique est rebaptisé « Espace Points de Vue » et trouve sa vocation de lieu d'exposition.

Des rénovations sont entamées, permettant les premières expositions estivales. La création en 2012 par des artistes,

des amateurs d'art et des amis de Lauzerte, de l'association « Art Points de Vue », permet à cette initiative culturelle de gagner en importance et notoriété. « Art Points de Vue » devient le principal locataire de « l'Espace Points de Vue » et assure, depuis 10 ans désormais, une programmation d'art actuel de plusieurs artistes chaque mois, du printemps à l'automne.

Depuis la cour et les fenêtres de l'Espace Points de Vue, la vue s'ouvre sur la magnifique étendue de la vallée et sur le Jardin du Pèlerin. L'ancienne salle d'armes du village au sous-sol, ainsi que l'ancien garage des sœurs à gauche du portail d'entrée au 6 rue de la Barbacane, accueille l'atelier « Tout en Cuir » et la forge de Didier Soligon. Dans la cour se trouve une œuvre du céramiste Jacques Buchholtz, qui a marqué la vie artistique lauzertine.

Lieu d'exposition ouvert et convivial, l'Espace Points de Vue, dédié à l'art et la culture, contribue au dynamisme et au rayonnement de Lauzerte, qui obtient en plus de ses nombreux labels, celui « Ville et Métiers d'Art » en 2020.

Merci !

Un grand merci à la municipalité de Lauzerte qui est à nos côtés depuis le début de l'aventure.

Merci à nos partenaires et à tous nos annonceurs présents dans ce catalogue, qui nous épaulent. Nous vous encourageons à vous rendre chez eux pour faire perdurer les commerces locaux.

Merci à tous les adhérents qui nous soutiennent et aux bénévoles qui prêtent main forte pour l'organisation et la réussite de chaque saison.

Merci enfin aux artistes qui répondent présents et qui, chaque année, font reprendre vie à l'Espace Points de vue.

L'équipe Art Points de Vue





LES CADURQUES 05 63 95 23 22

<https://www.lescadurques.com>

Métal, 82190 LACOUR DE VISA

*Charcuterie
Bonnefous*



Faubourg d'Auriac
82110 LAUZERTE

05 63 94 66 44

Charcuterie, Boucherie,
Pâtisserie, Traiteur



www.chateau-fantou.com

05 65 30 61 85

Château Fantou 46220 Prayssac

M Truffles
noires de
Montcuq®

VISITE DE TRUFFIÈRES SUR RÉSERVATION

06 08 76 21 10

Montagnac 46800 Lebreil

biocoop
I Moissac

Tél. 05 63 94 24 21

www.biocoop-moissac.fr

730 route de la Mégère
Zone commerciale de Luc - 82200 MOISSAC



Oliveraie du Quercy Blanc

06 74 92 46 46

oliveraieduquercyblanc.com

Au P'tit
Moissac
Cave
à Manger

☎ : 0033 (0)5 63 39 00 86

0033 (0)6 89 22 25 85

Lieu dit "Estripeau"
82190 Touffailles - France



LES CHÈVRES DE LACOSTE
FROMAGE DE CHÈVRE FERMIER BIO



CLAIRE ET SERGE BONNET
LACOSTE HAVT 82110 CAZES-MONDENARD

CLAIRE 06 51 98 35 66

SERGE 06 46 32 16 25

CHEVRESDELACOSTE@GMAIL.COM

FOOD TRUCK – TRAITEUR
EVENT - FESTIVALS



FOOD TRUCK
NOMAD KITCHEN

BOUDHA BOWLS.TAPAS
SUSHI.BURGER

06 30 64 79 43

nomadkitchen82@gmail.com



Le Puits de Jour

Café Concerts

Place des Cornières LAUZERTE

Hôtel du Quercy

HÔTEL - RESTAURANT - TRAITEUR
Frédéric Bacou



FAUBOURG D'AURIAC - 82110 LAUZERTE - TARN ET GARONNE
Tél. 05 63 94 66 36
hotel.du.quercy@wanadoo.fr - www.hotel-du-quercy.fr



Les Mycéliums du Quercy

05 63 66 13 06

658, Chemin des Gascous
82000 Montauban

www.myceliumsduquercy.com



RESTAURANT

Le Délice

CUISINE TRADITIONNELLE

Spécialités Orientales **PLATS A EMPORTER**

87 av. du Stade - 82150 MONTAIGU de QUERCY

☎ 05 63 32 55 03 ☎ 06 85 04 57 31

• RESTAURANT •
• ÉPICERIE DE TERROIR •

PRAYSSAC

25 av. Maréchal Bessières

Lundi au samedi 8h30 - 19h
Dimanche 8h30 - 12h30
Restaurant le midi du lundi au samedi,
vendredi et samedi soir
de juin à septembre

05 65 21 82 69
www.terregourmande.fr
contact.terregourmande@gmail.com




ATOURE DE TABLES

Atelier de Porcelaine et de Verre pour la table
Créations originales de l'atelier de Scarlett Massel
1 Place de la Mairie - 82150 Roquecor
tel : 0967860729 - atourdetables@gmail.com



La ferme du Lendou

GAEC du LENDOU

Agriculture paysanne biologique
Vente à la ferme
et au marché de Lauzerte

PAINS au levain cuits au feu de bois
FARINES sur meule de granit
FRUITS de saison et jus

Sainte Foy - 82110 Tréjous
05 63 94 61 73
gaec.lendou@gmail.com



Livres, Books & company



Librairie française & English bookshop
Salon de thé

Rue du Pendillou - Montcuq (46)
www.livresbooksandcompany.com



La Vida Verda SARL

Pépinière, intérieur et extérieur

📍 Lieudit Côte de Guillotes
F-82110 Lauzerte

✉ info@lavidaverda.com

🌐 www.lavidaverda.com



Garage
Sonny Automobiles

Entretien et réparation toutes marques auto, moto et motoculture.

Lieu-dit Barnaques
82110 Lauzerte

Renseignements et devis au 06.76.90.62.52

Siren: 813 796 851 sonnyauto@outlook.fr



Agence Newton
The French Property Specialists

Jenny Small - jenny@agencenewton.com
T: + 33 (0) 647 784 916
www.agencenewton.com

TAXIS
Lorette & du Quercy

LAUZERTE
05.63.94.77.00

LAFRANCAISE
05.63.65.83.17

MONTAIGU DE QUERCY
05.63.95.39.72

MONTCUQ
05.65.24.14.14

Toutes distances



Garage
Muret Frères

MECANIQUE - TOLERIE - PEINTURE
VENTE DE VEHICULES NEUFS OU OCCASION
LOCATION DE VEHICULES

05 63 94 60 17

LIEU DIT MOULIN DE ROUZET 82110 LAUZERTE



Menuiserie
intérieure & extérieure
LAUNES

SOLUTIONS SUR MESURE

05 63 94 63 01 - www.menuiserie-launes.fr
menuiserialaunes@gmail.com
Z.A. Pont-Rout 82110 LAUZERTE

+33 565 31 83 10



LENDOU BOIS
EMBALLAGE

www.lendou-bois-emballage.com

Concepteur et Fabricant
de Conditionnements en BOIS

Saint-Cyprien 46800 LENDOU EN QUERCY



EUROREPAR
CAR SERVICE

CHRISTIAN ET MARTINE
GOUBARD

TÉL. 05 63 95 72 93

GARAGE DU ROND POINT
AULERY - 82110 LAUZERTE

eurorepar.fr




TABAC-PRESSE
LOTO-PMU
M.C.S.

Librairie - Papeterie - Articles fumeurs - Carterie
Photomat - Bornes photos numériques - cadeaux ...
LD Les Nauzes 82110 LAUZERTE
Tél. 05 63 94 66 51



Négociant
en Matériaux
de Construction

05 65 31 81 80
www.deltourmatériaux.com

2519 Avenue Sain Jean 46800 MONTCUQ EN QUERCY BLANC

contact@deltourmatériaux.com

The Local Buzz



Covering Gironde,
Dordogne, Lot-et-
Garonne, Lot, Gers,
Tarn-et-Garonne and
N Haute Garonne

Make the most of the region with
our free lifestyle magazine and
comprehensive website



Magazine: What's on and timeless articles from regional food and drink and finance to property, sports and well-being. Collect, read online or subscribe by post.

Website: Easy to use with regional What's On, over 4,000 Local Business Directory listings, Local Area Info, Books, Blogs, Articles, and much, much more.

buzzing@thelocalbuzzmag.com
www.thelocalbuzzmag.com



QUERCY VISION
OPTICIEN - LUNETIER
OPTOMÉTRISTE
LAUZERTE



Quercy Vision-REVE Optique

Auléry - 82110 LAUZERTE
☎ 09 82 58 81 88



Glaces - Planches à partager - Bar à Mocktails - Épicerie

06 21 68 42 56
4 place des Cornières, LAUZERTE



Quercy - Gascogne
AGENCE IMMOBILIERE
Depuis 1963

Henry Tournegrosse

henry@quercygascoigne.fr
06 09 59 09 07

www.quercygascoigne.fr

11 PLACE DU FAUBOURG D'AURIAC
82110 LAUZERTE
T. 00 33(0)5 63 04 22 56



— LE MIDI —
HÔTEL RESTAURANT



T. 06 74 90 55 45
Hôtel 7 chambres
hotelrestaurantlemidi.fr



CHATEAU D'AIX

CAHORS
CÔTEAUX DU QUERCY
VIGOUROUX
Lieu dit Aix, 46800 Saux

07 55 68 46 30
06 80 95 03 52

Groupe
buroteam
DONNONS VIE À VOS BUREAUX

**Fournitures de bureau
Mobilier
Aménagement
Ergonomie**

Dimitri Forgeois
06 89 02 73 39

groupeburoteam.fr



Notre Équipe

Les Membres du Conseil

d'Administration :

Antoine BONNET, président

Valérie IMBERT, secrétaire

Rachid BENYAKHLEF, trésorier

Claudette BRIAND, administratrice

Anne DEN BAKKER, administratrice

Jeanne HERSEVOORT, administratrice

Rhiannon HOLDEN, administratrice

Pierre JULIA, administrateur

Antonia MEZQUIDA, administratrice

Florence ROBICHON, administratrice

Association Art Points de Vue

5, rue de la Mairie 82110 Lauzerte
espacepointdevue.lauzerte@gmail.com
artpointsdevue.com

Espace Points de Vue

6, rue de la Barbacane 82110 Lauzerte
05 63 32 25 59

Si vous aussi souhaitez exposer,

un formulaire de candidature est en
ligne sur notre site :

artpointsdevue.com

Notre Bulletin d'adhésion

à retourner avec votre paiement à :

Art Points de Vue, 5 rue de la Mairie 82110 Lauzerte

Votre adhésion est un soutien précieux pour notre association



Nom(s):

Prénom(s):

Adresse :

CP :

Ville :

Tél :

Email @ :

Cochez cette case si vous souhaitez devenir bénévole et être sollicité-e-s

Cotisation :

..... € *Don libre*

TOUTE CONTRIBUTION SERA APPRÉCIÉE
Désormais, l'adhésion à Art Points de Vue est à prix libre. Vous versez ce que vous voulez. Cette décision a pour but d'ouvrir l'association à un maximum d'entre nous !

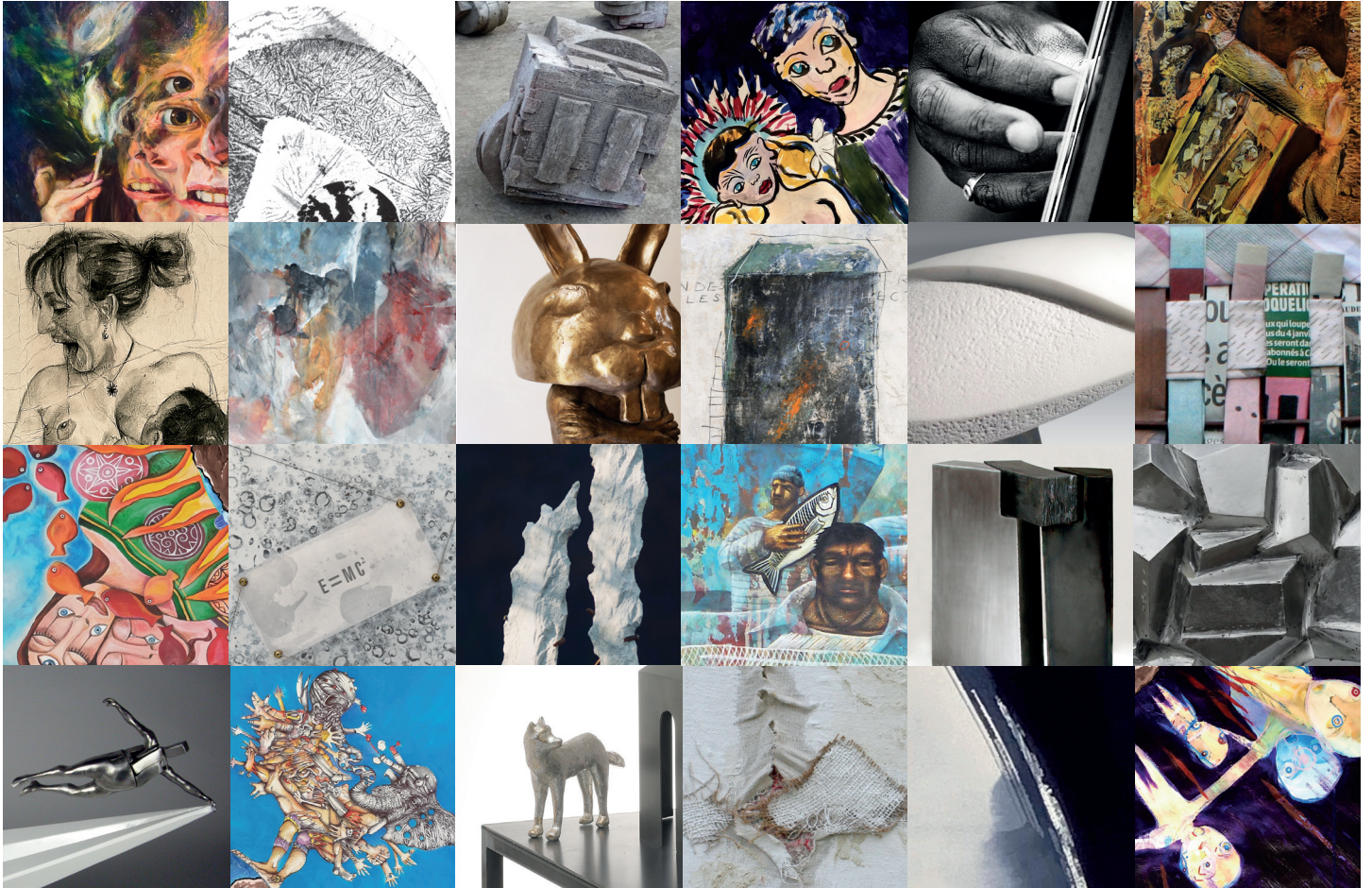
Règlement :

Espèce Chèque Virement*

*Crédit Agricole NMP IBAN FR76 1120 6201 3070 0090 9807 786
Code SWIFT AGRIFRPP812

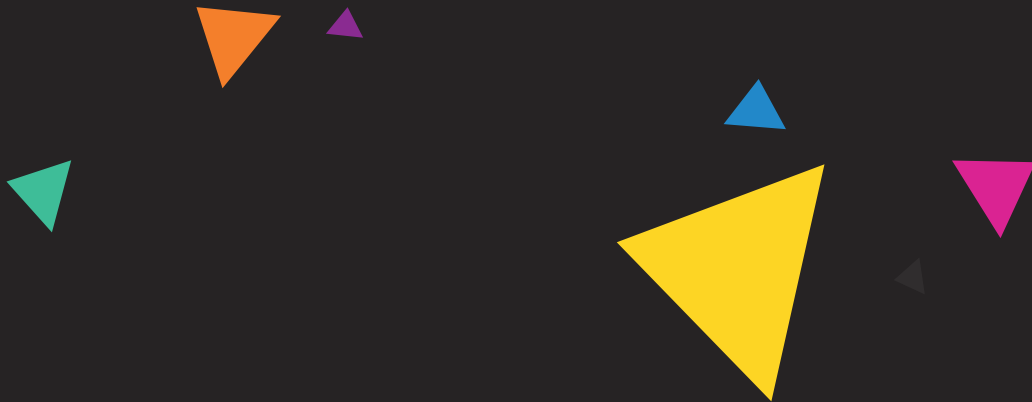
Date :

Signature(s):





Conception Graphique Curiositum 06 69 91 80 20
Imprimerie Boissor 05 65 30 77 42 - Ne pas jeter sur la voie publique



art
POINTS DE VUE

www.artpointsdevue.com